

Im Falle eines Schienenersatzverkehrs (SEV) an der Station Eichstätt Stadt finden Sie die Bushaltestelle wie im Plan verzeichnet.

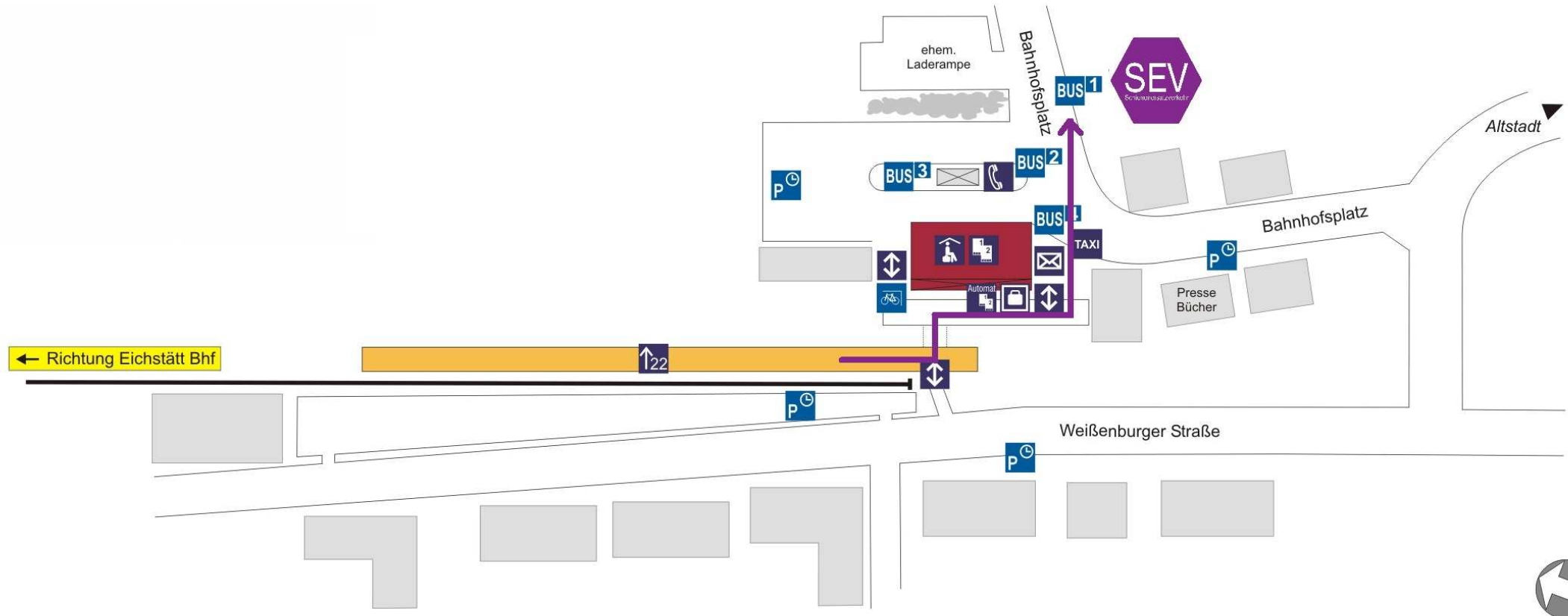
Beachten Sie bitte, dass an dieser Haltestelle auch noch andere Busse verkehren können.

Bitte **nur Busse mit der Aufschrift „Schienenersatzverkehr“** benutzen.

Im Schienenersatzverkehr können nur eingeschränkt Fahrräder transportiert werden.

Wir bitten auch auf Anweisungen des Zugbegleitpersonals zu achten.

Bitte beachten Sie: Die Bushaltestelle kann an dieser Station durch Baumaßnahmen verlegt werden.



Erhebung: 2002
Aktualisierung: 2005

Serviceeinrichtungen:

